

Schéma B/2

Standardní pracovní místo na pozemní komunikaci s malým dopravním zatížením. Zúžení vozovky na jeden jízdní pruh.

příčná uzávěra zábranou minimálně 3 výstražná světla typu 1

podélná uzávěra oboustrannými směrovacími deskami odstup max. 10m

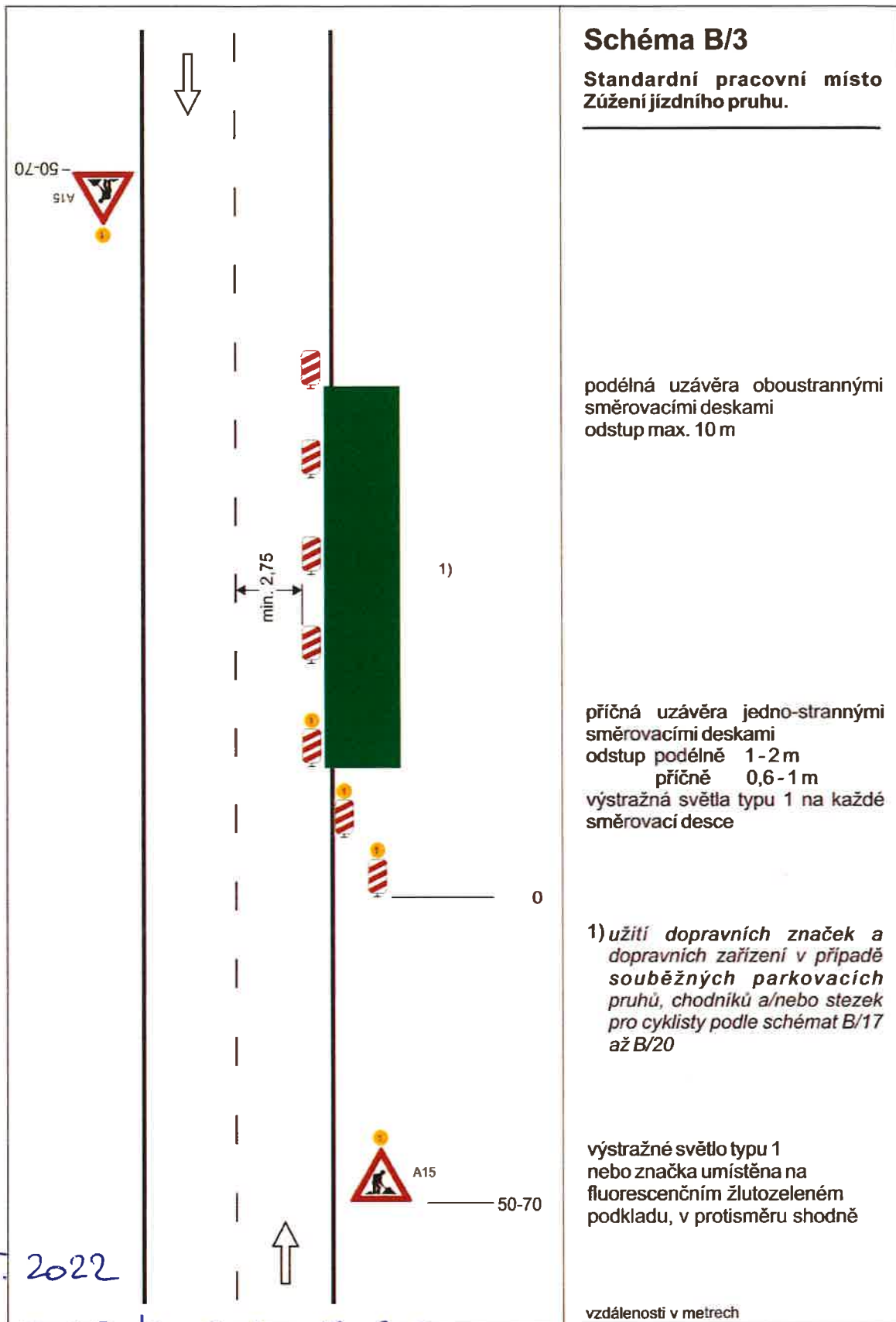
podélná uzávěra zábradlím na straně chodníku/stezky pro cyklisty

příčná uzávěra zábranou minimálně 3 výstražná světla typu 1

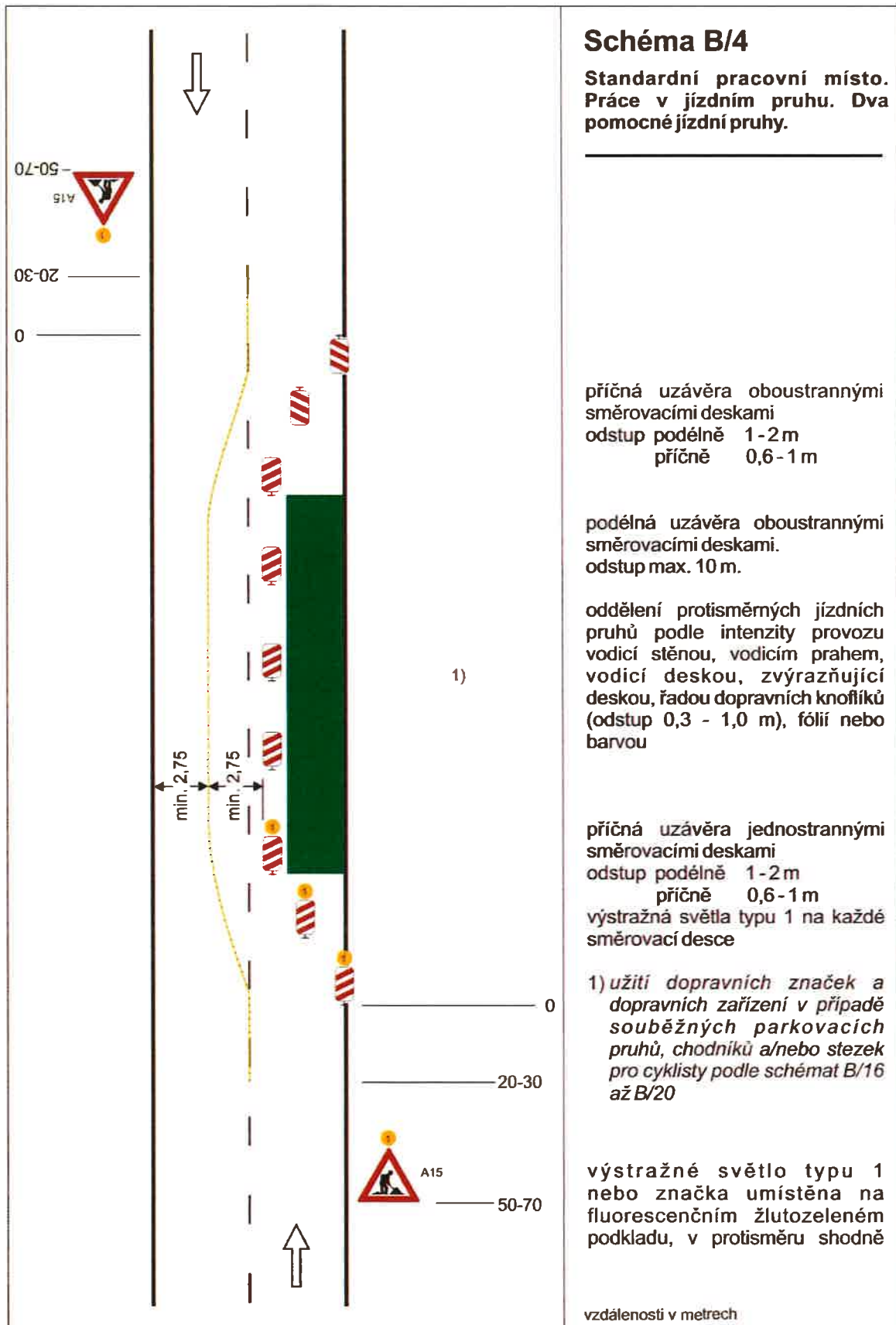
1) může být ve výjimečných případech menší (viz kap. 6.1.2.)

2) užití dopravních značek a dopravních zařízení v případě souběžných parkovacích pruhů, chodníků a/nebo stezek pro cyklisty podle schémat B/16 až B/20

vzdálenosti v metrech



16. 05. 2022
MĚSTSKÝ ÚŘAD CHEB
odbor stavební
a životního prostředí
1104457881/2022



12.5.2022

KRPX - 80384 / EJ - 2021 - 190206

16. 05. 2022

TP 66 / 21015

MĚSTSKÝ ÚŘAD CHEB

odbor silniční
a zimního prostředí

MUCH 454881 2022



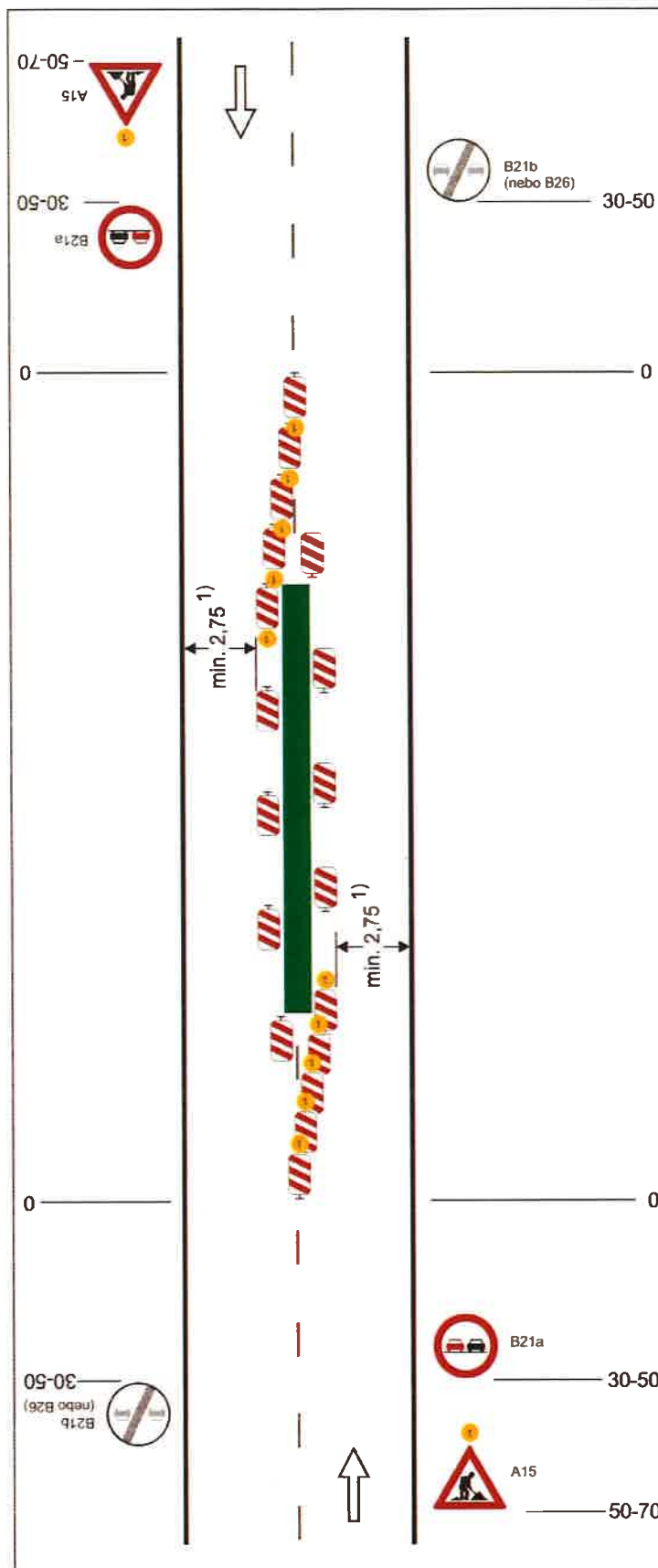


Schéma B/7

Standardní pracovní místo uprostřed vozovky.

výstražné světlo typu 1
nebo značka umístěna na fluorescenčním žlutozeleném podkladu, v protisměru shodně

příčné uzávěry jednostrannými směrovacími deskami
odstup podélně 1-2 m
příčně 0,6-1 m
výstražná světla typu 1 na každé směrovací desce

podélné uzávěry jednostrannými směrovacími deskami
odstup max. 10 m

1) může být ve výjimečných případech menší (viz kap. 6.1.2.)

vzdálenosti v metrech

16. 05. 2022

MĚSTSKÝ ÚŘAD CHEB
odbor správy
a životního prostředí

veřejně 45788/2022

12.5.2022
KRAK-80344/21-2021-190206



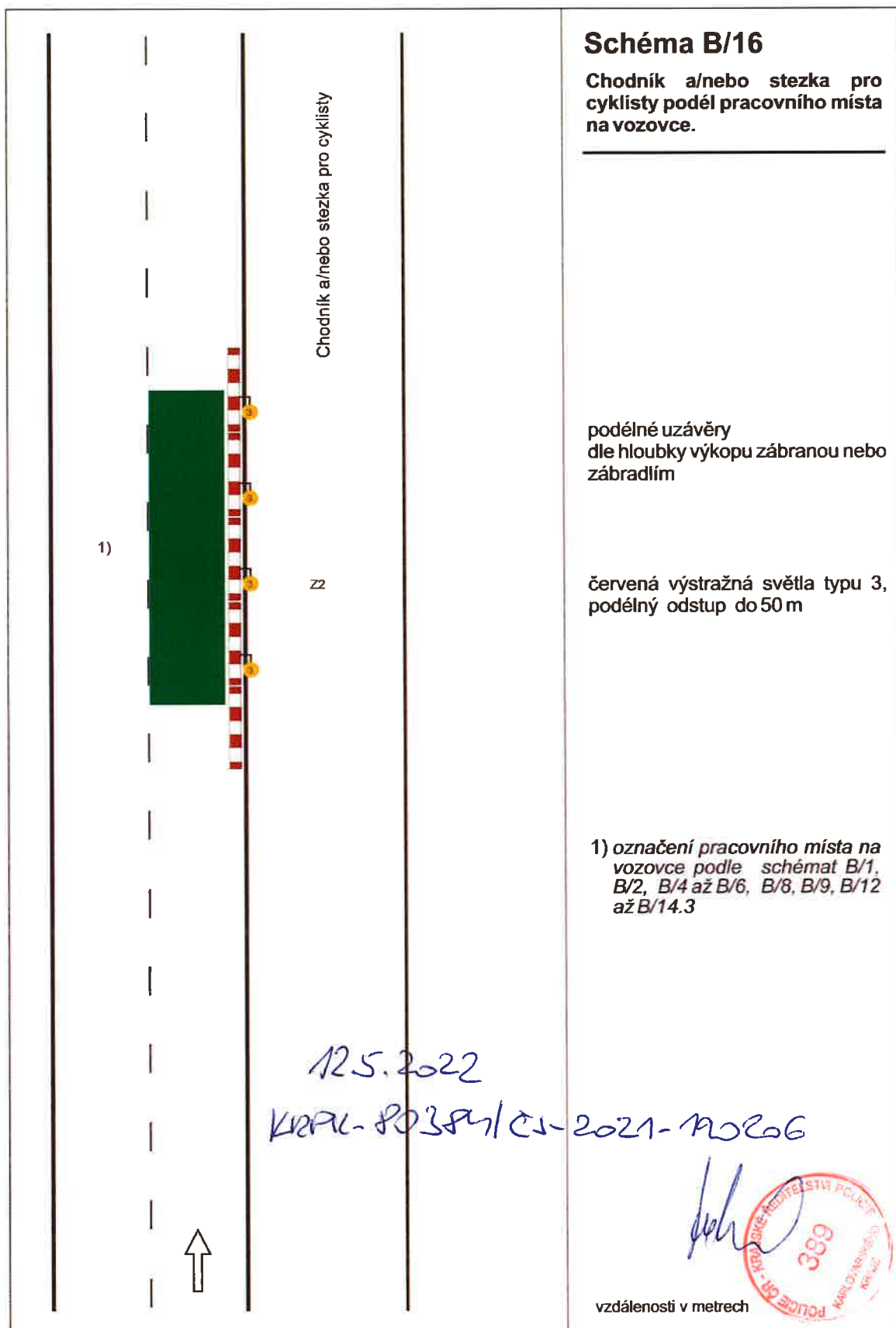


Schéma B/16

Chodník a/nebo stezka pro cyklisty podél pracovního místa na vozovce.

podélné uzávěry dle hloubky výkopu zábranou nebo zábradlím

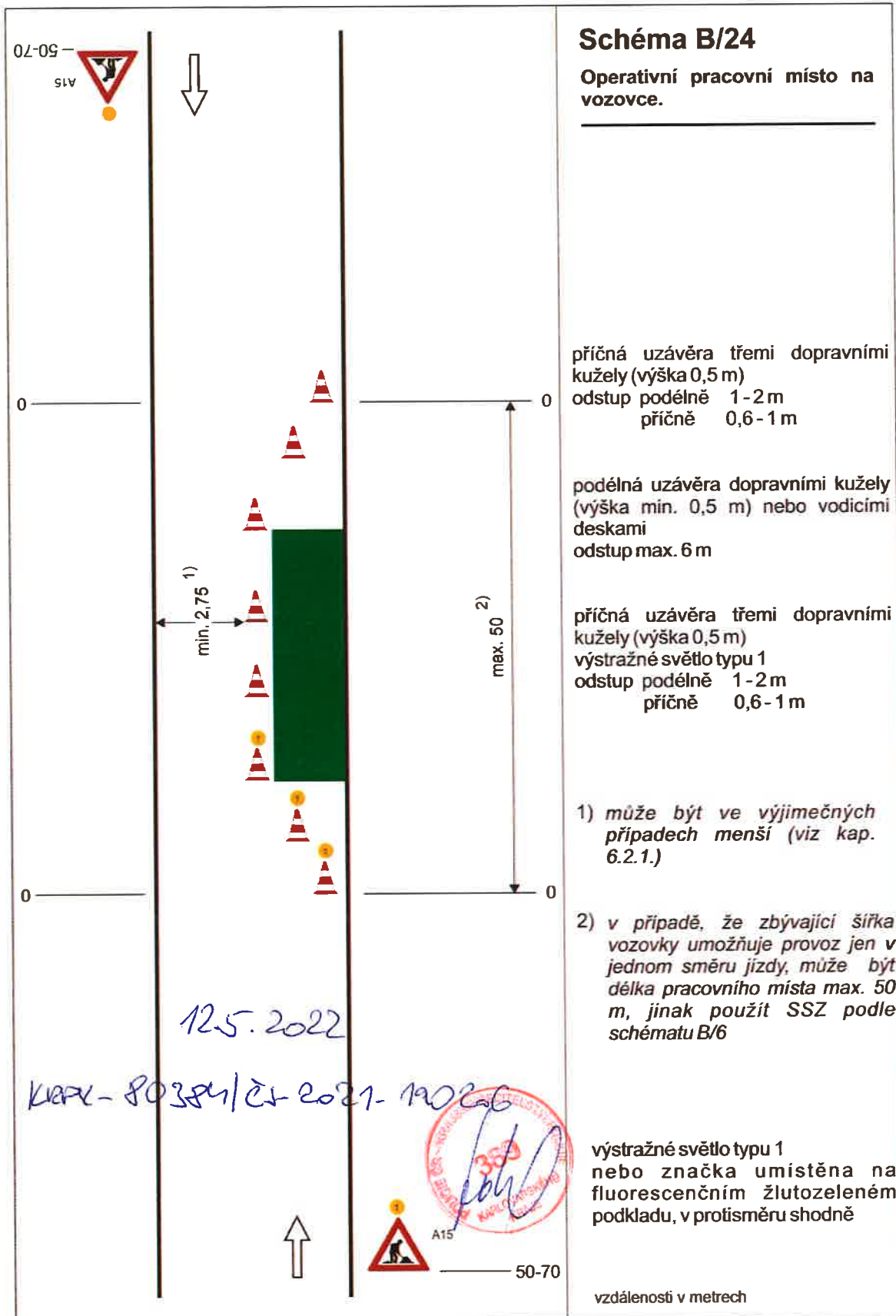
červená výstražná světla typu 3, podélný odstup do 50 m

1) označení pracovního místa na vozovce podle schémat B/1, B/2, B/4 až B/6, B/8, B/9, B/12 až B/14.3

16. 05. 2022

MĚSTSKÝ ÚŘAD CHEB
odbor stavební
a životního prostředí

MUCH 45788/2022



16. 05. 2022

MĚSTSKÝ ÚŘAD CHEB

odbor stavební
a životního prostředí

uč. 464 081 2022