

### Schéma C/1

Standardní pracovní místo na pozemní komunikaci s malým dopravním zatížením.

*příloha č. 2 R.čj.*  
*MUCH 115922/2022*  
**MĚSTSKÝ ÚŘAD CHEB**  
*odbor stavební*  
*a životního prostředí*  
*21.11.2022*

podélná uzávěra oboustrannými směrovacími deskami odstup max. 20 m

1) opakování v případě podélné uzávěry delší než 300 m po 300 m - 500 m

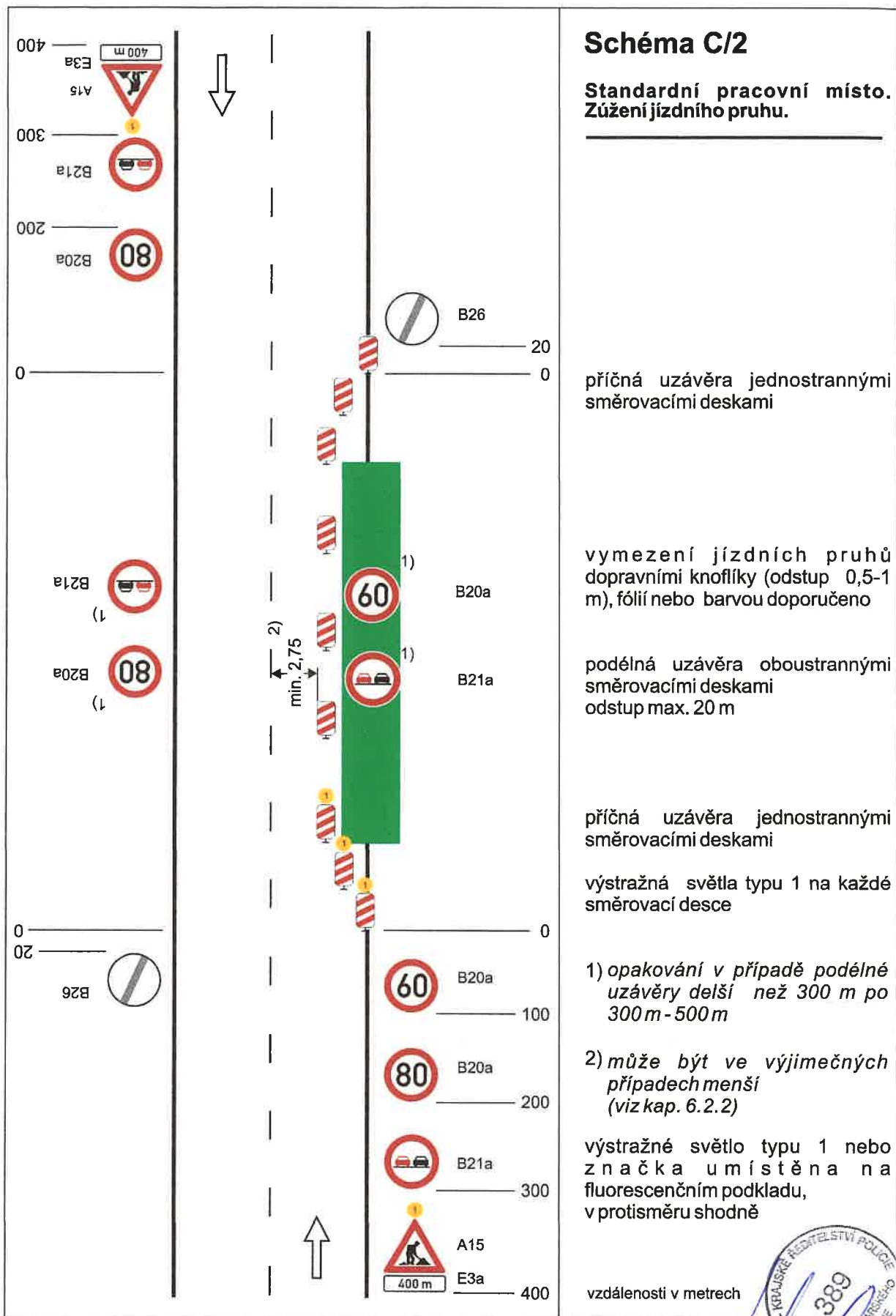
výstražné světlo typu 1 nebo značka umístěna na fluorescenčním podkladu, v protisměru shodně

vzdálenosti v metrech



7.11.2022 KIDAK-91337/CJ-2022-190206

*ac*



## Schéma C/2

**Standardní pracovní místo.  
Zúžení jízdního pruhu.**

příčná uzávěra jednostrannými směrovacími deskami

vymezení jízdních pruhů dopravními knoflíky (odstup 0,5-1 m), fólií nebo barvou doporučeno

podélná uzávěra oboustrannými směrovacími deskami  
odstup max. 20 m

příčná uzávěra jednostrannými směrovacími deskami

výstražná světla typu 1 na každé směrovací desce

1) opakování v případě podélné uzávěry delší než 300 m po 300 m - 500 m

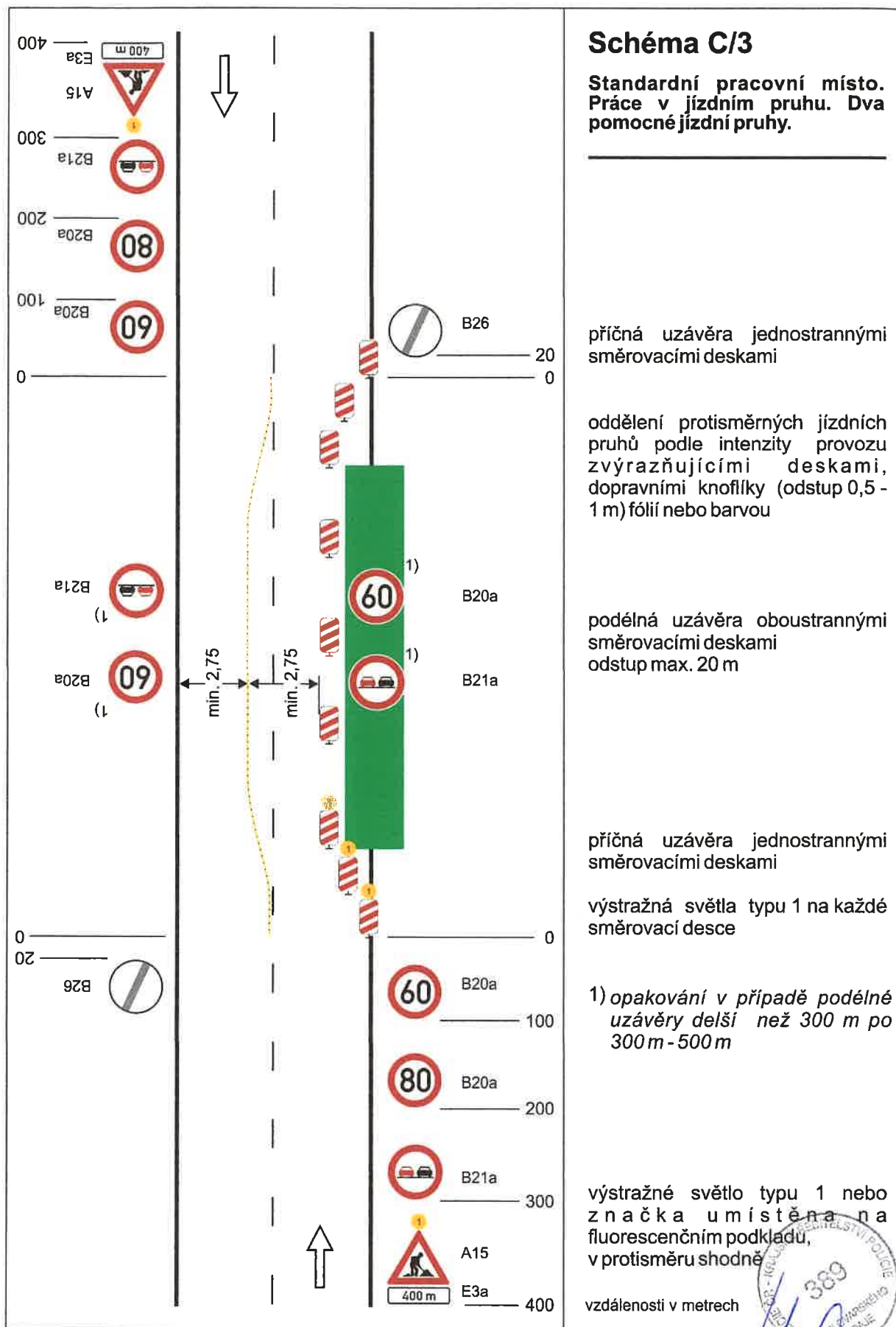
2) může být ve výjimečných případech menší (viz kap. 6.2.2)

výstražné světlo typu 1 nebo značka umístěna na fluorescenčním podkladu, v protisměru shodně

vzdálenosti v metrech

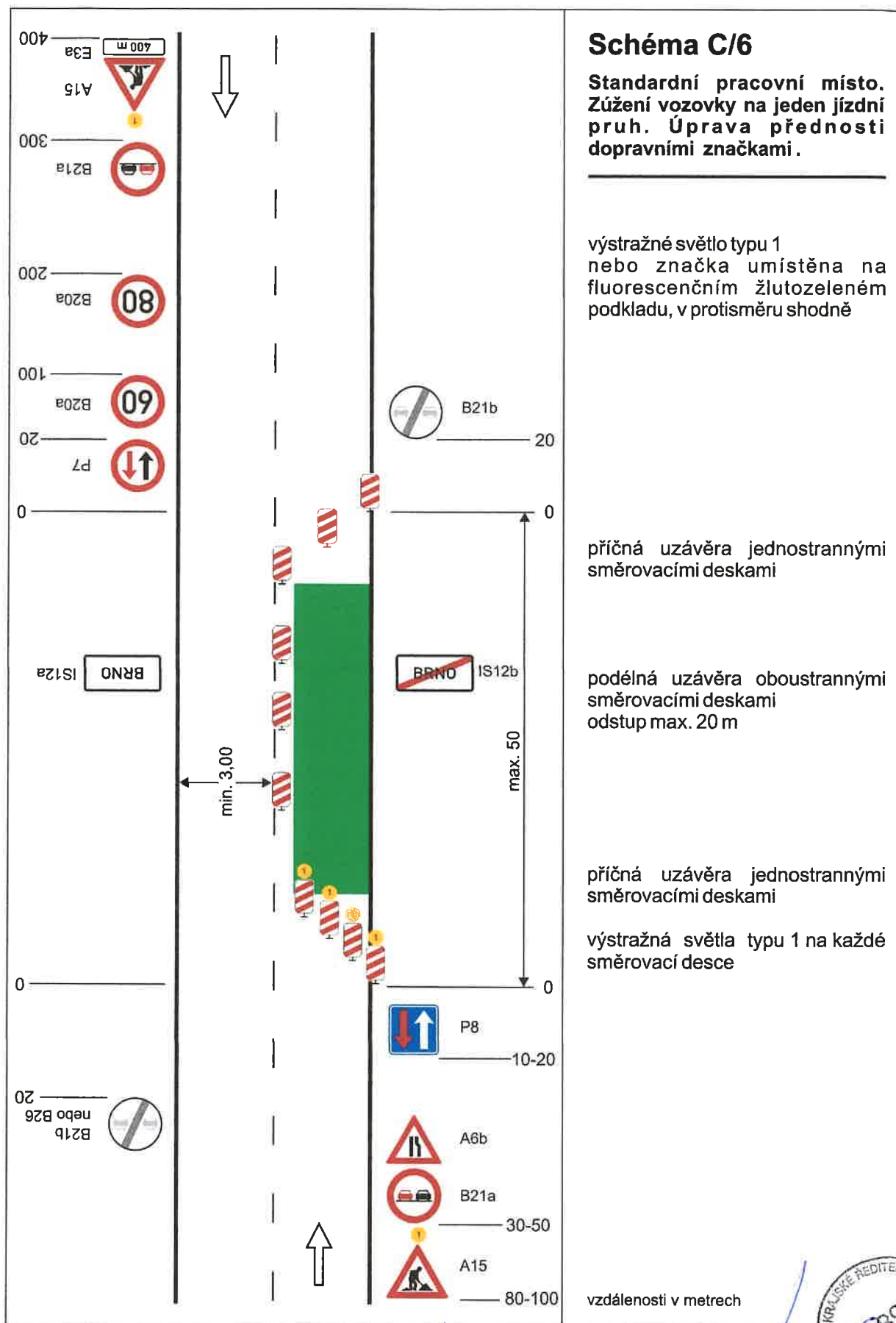


4.11.2022 KRAK 91337/21-2022-19020G



7.11.2022 KRFK - 91337 / č. 2022-190206





## Schéma C/6

Standardní pracovní místo. Zúžení vozovky na jeden jízdní pruh. Úprava přednosti dopravními značkami.

výstražné světlo typu 1  
nebo značka umístěna na fluorescenčním žlutozeleném podkladu, v protisměru shodně

příčná uzávěra jednostrannými směrovacími deskami

podélná uzávěra oboustrannými směrovacími deskami  
odstup max. 20 m

příčná uzávěra jednostrannými směrovacími deskami

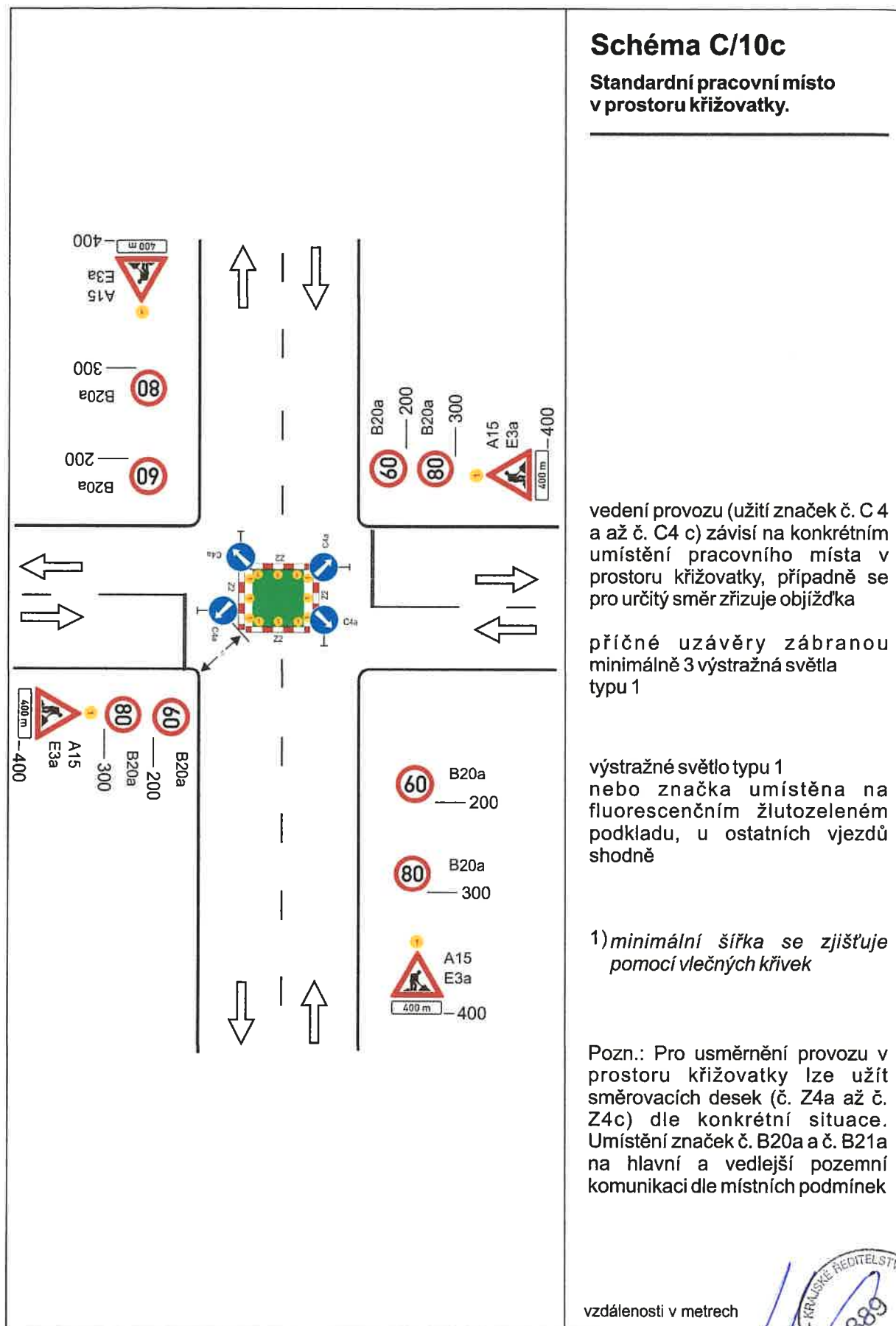
výstražná světla typu 1 na každé směrovací desce

vzdálenosti v metrech

4.11.2022 KRAJ - 91337/21-2022-190206

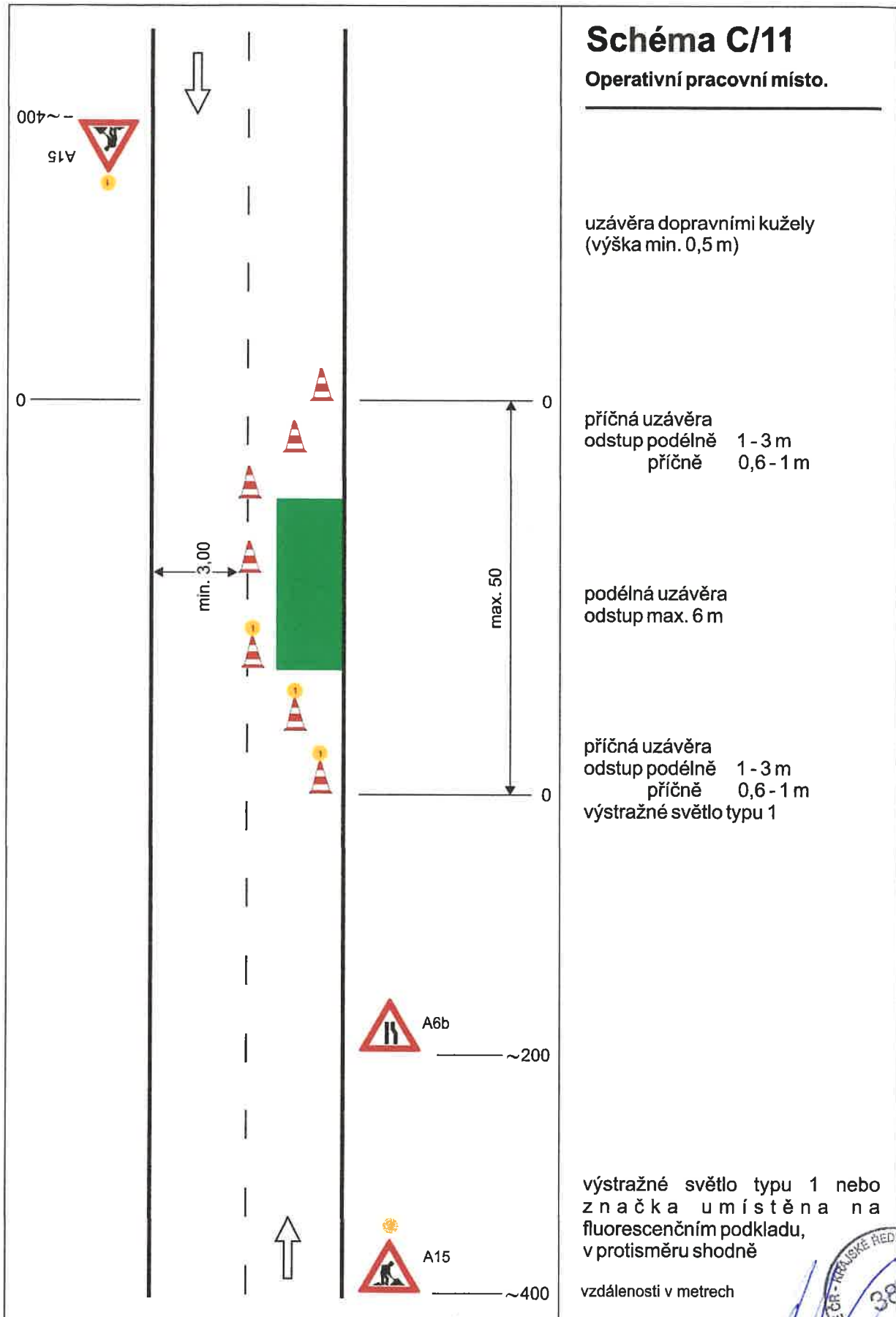






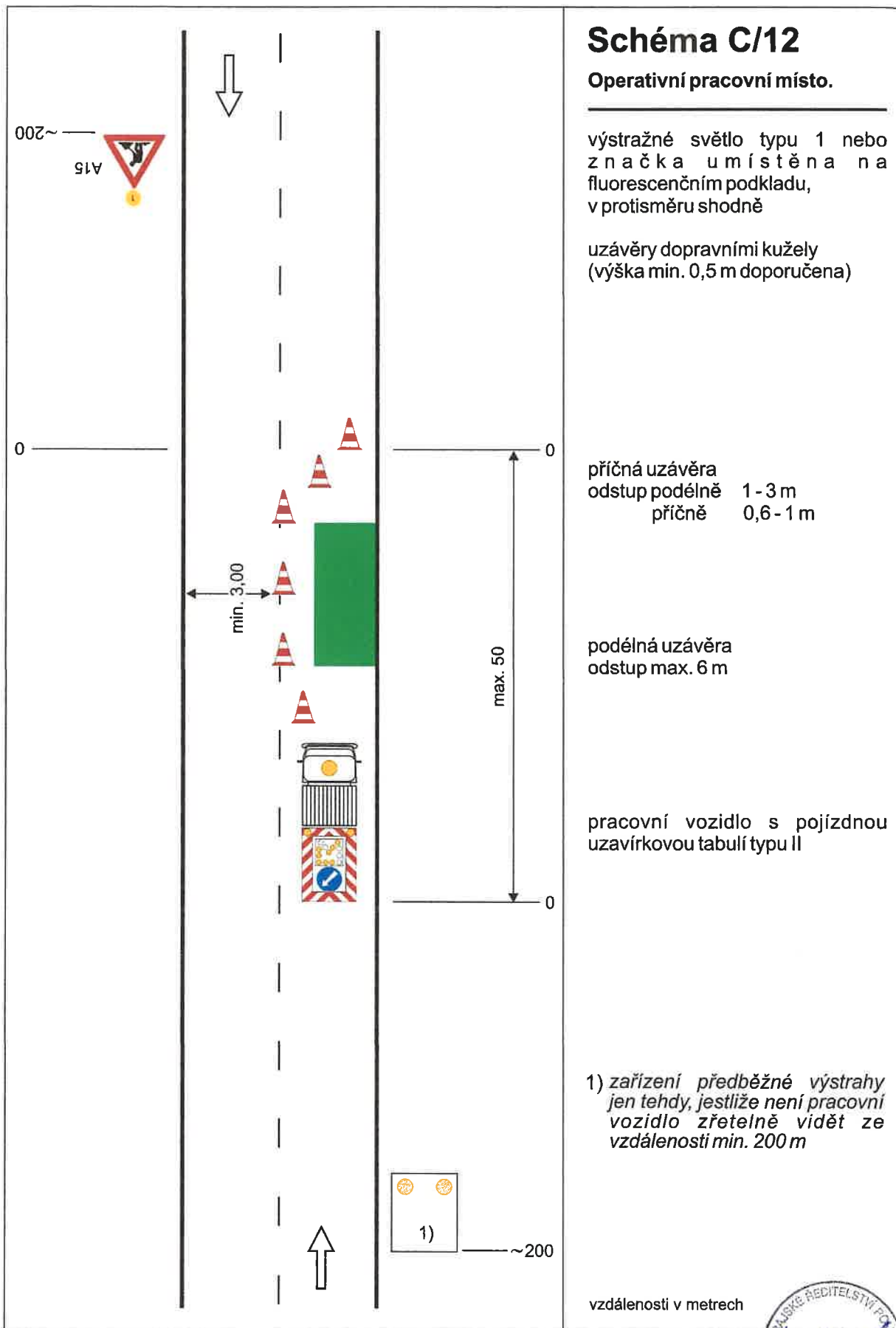
7.11.2022 KPR-91324/ČI-2022-190206





7.11.2022 KPRK-91337/CJ-2022-19020G

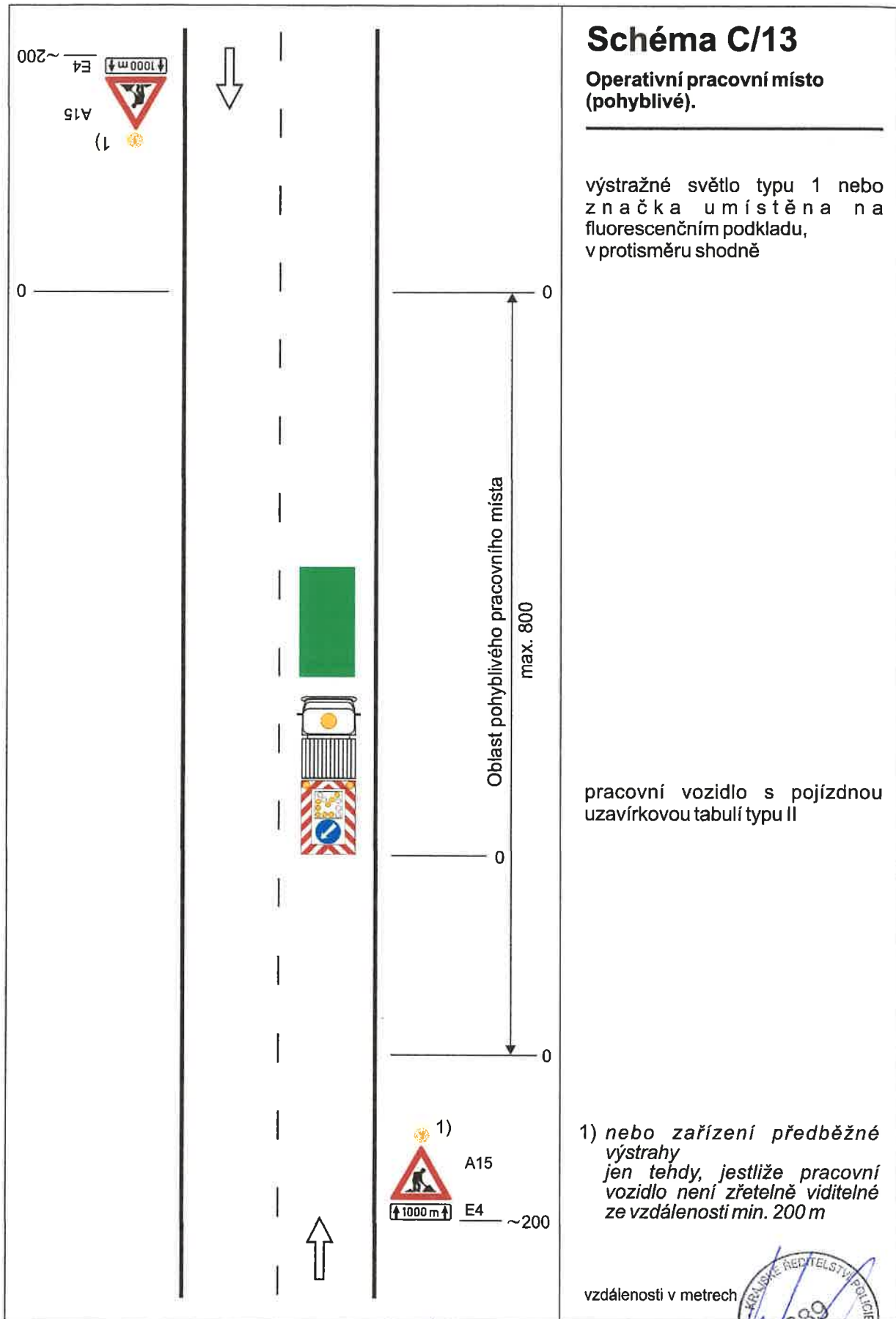




7.11.2022 KRPIC-91234/čs-2022-14020G

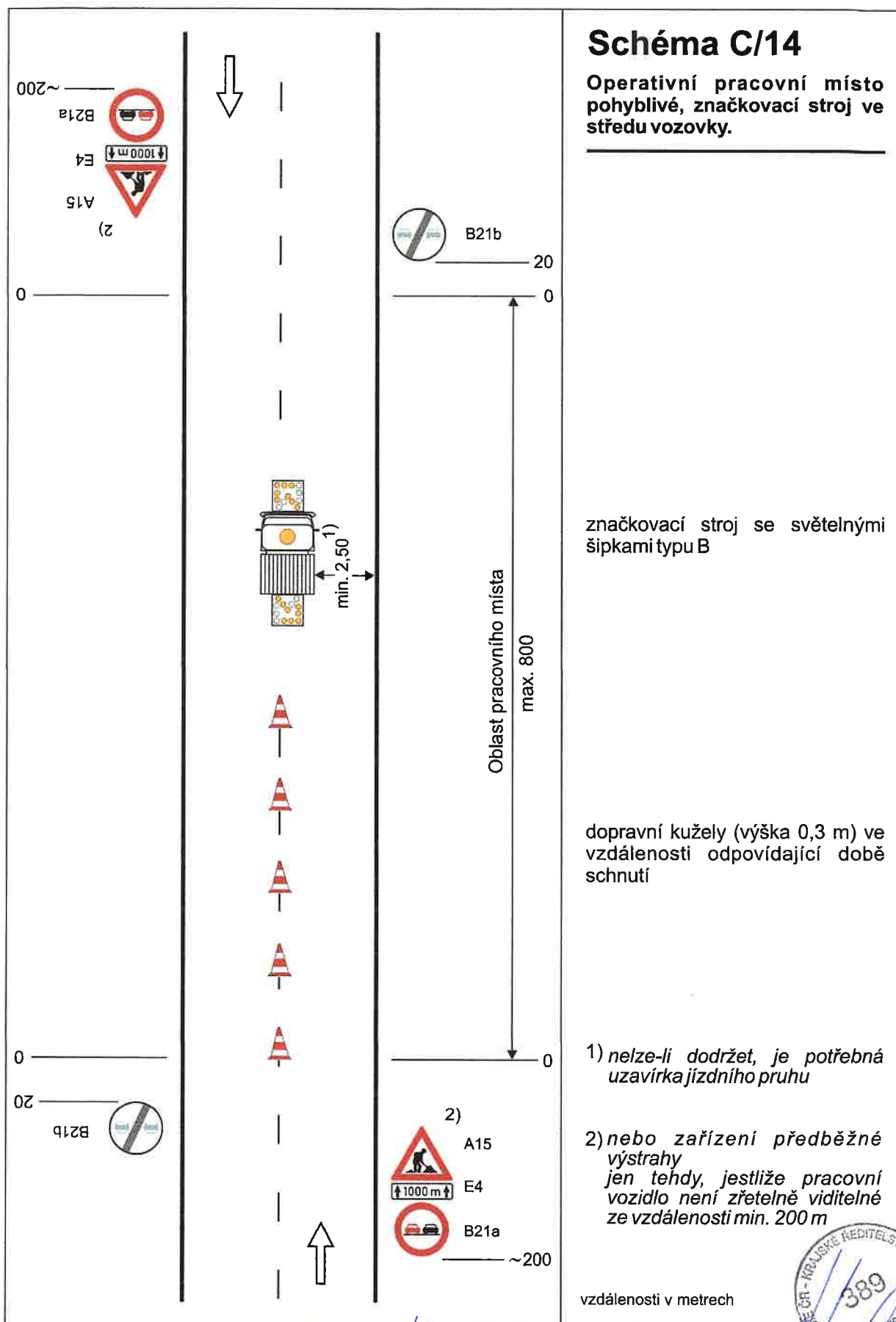






7.11.2022 KPRP - 91 334 / 2 - 2022 - 19020





4.11.2022 KRAJ - 91337/21-2022-19020G

