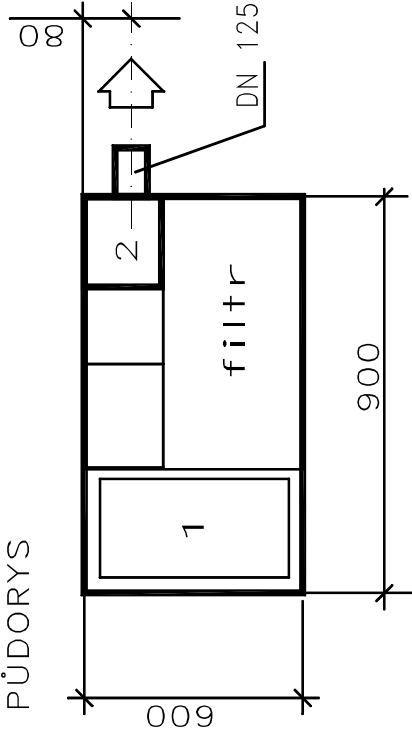
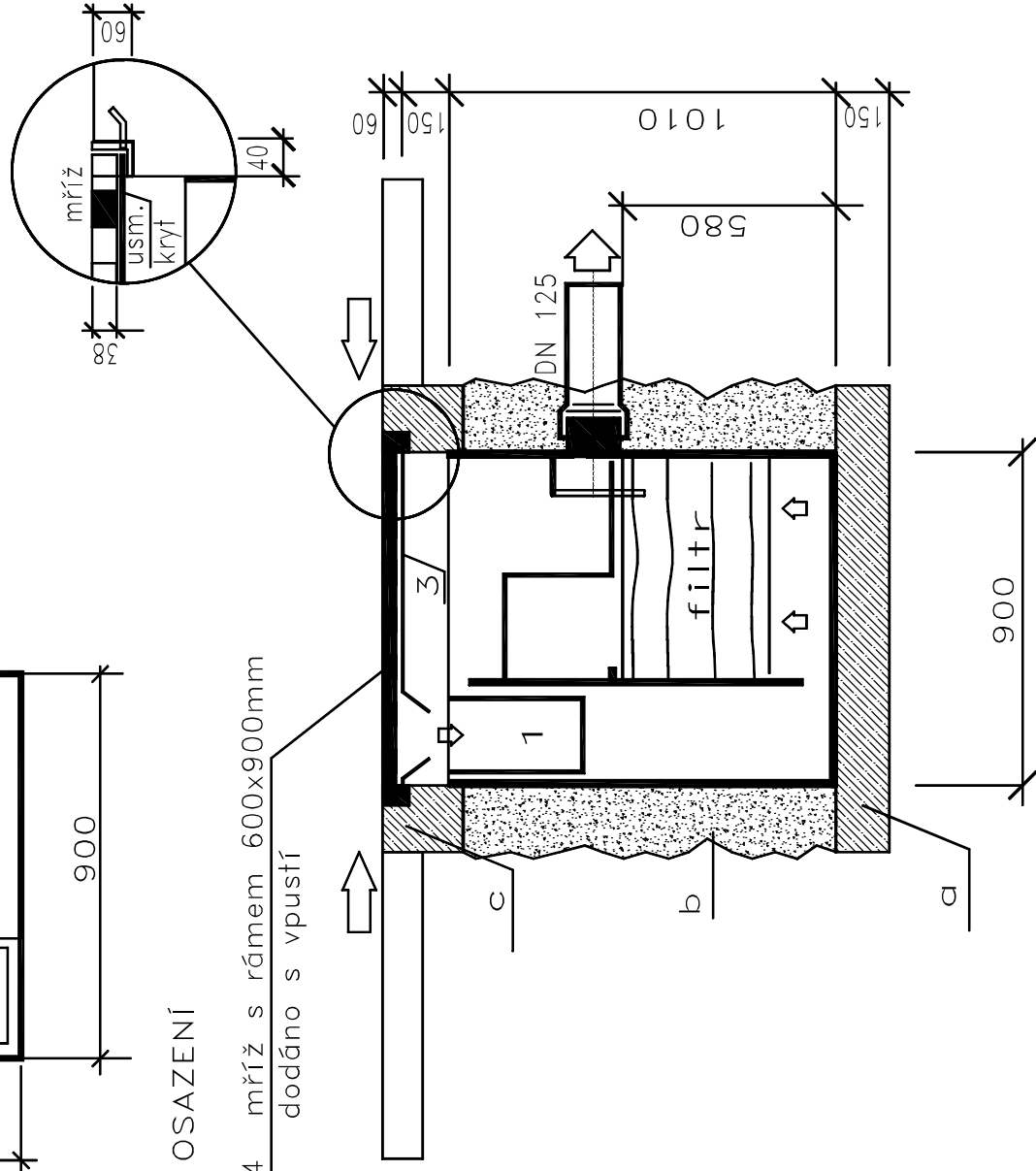


SOL-2/4M s mříží
PŮDORYS



OSAZENÍ

4 mříž s rámem 600x900mm
dodáno s vpustí



LEGENDA

- 1 koš na sedimenty
- a plovoucí nečistoty
- 2 odtoková komora
- 3 usměrňovací kryt
- 4 mříž s rámem
- a podkladní beton
- b zhutněný zásyp betonem s nízkým obsahem cementu
- c nadbetonování nebo vyzdění betonovými tvarovkami (KB bloky)

vypracoval Ing. Jan Révay Hradební 49/7 350 02 Cheb IČ: 737 03 800	zodpovědný projektant Ing. Jan Révay Hradební 49/7 350 02 Cheb IČ: 737 03 800	otisk razítka	číslo pare
hlavní projektant Dopravní stavby a venkovní architektura s.r.o.	stavebník Obec Okrouhlá, č.p.47, 35002 Cheb	účel	PDPS
místo k.ú.: Okrouhlá u Chebu; 709531	řádek	měřítko	1:40
		formát	2xA4
		datum	08/2017
		razítko	-
		příloha č.	B . 5 . 9
SO 301 DEŠŤOVÁ KANALIZACE - VĚTEV A			
SO 351 VODOVOD - VĚTEV A			
DETAIL SORPČNÍ VPUSTI			

Ing. Jan Révay, autorizovaný inženýr v oboru technika prostředí staveb, specializace technická zařízení
kancelář: Náměstí Krále Jiřího z Poděbrad 5, 350 02 Cheb,
mob: +420 734 524 454, e-mail: revay@hotmail.cz