

Schéma C/3

Standardní pracovní místo. Práce v jízdním pruhu. Dva pomocné jízdní pruhy.

příčná uzávěra jednostrannými směrovacími deskami

oddělení protisměrných jízdních pruhů podle intenzity provozu zvýrazňujícími deskami, dopravními knoflíky (odstup 0,5 - 1 m) fólií nebo barvou

podélná uzávěra oboustrannými směrovacími deskami odstup max. 20 m

příčná uzávěra jednostrannými směrovacími deskami

výstražná světla typu 1 na každé směrovací desce

1) opakování v případě podélné uzávěry delší než 300 m po 300 m - 500 m

výstražné světlo typu 1 nebo značka umístěna na fluorescenčním podkladu, v protisměru shodně

vzdálenosti v metrech

25.11.2020
 142PK-20219/25-202-10026C



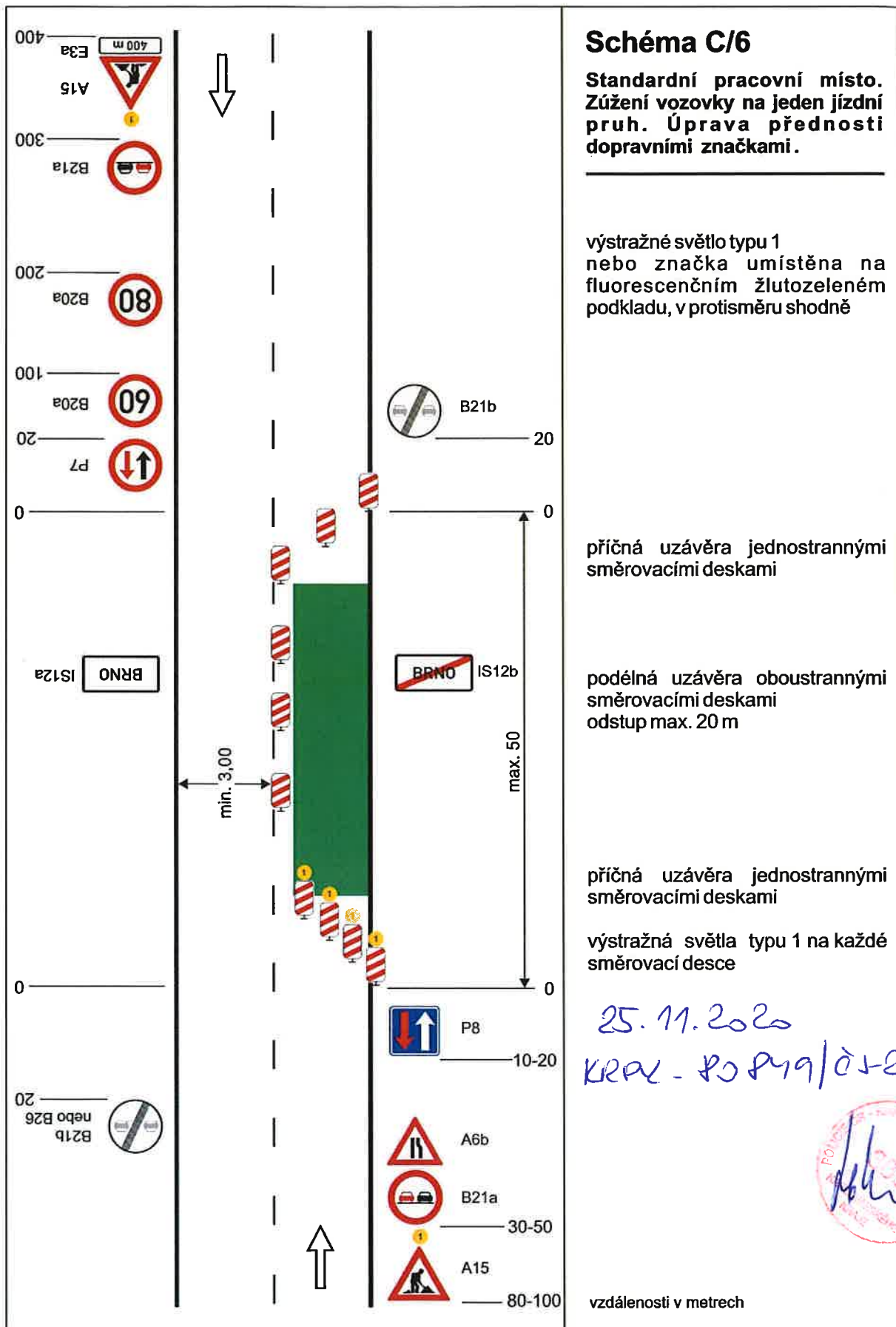


Schéma C/6

Standardní pracovní místo. Zúžení vozovky na jeden jízdní pruh. Úprava přednosti dopravními značkami.

výstražné světlo typu 1 nebo značka umístěna na fluorescenčním žlutozeleném podkladu, v protisměru shodně

příčná uzávěra jednostrannými směrovacími deskami

podélná uzávěra oboustrannými směrovacími deskami
odstup max. 20 m

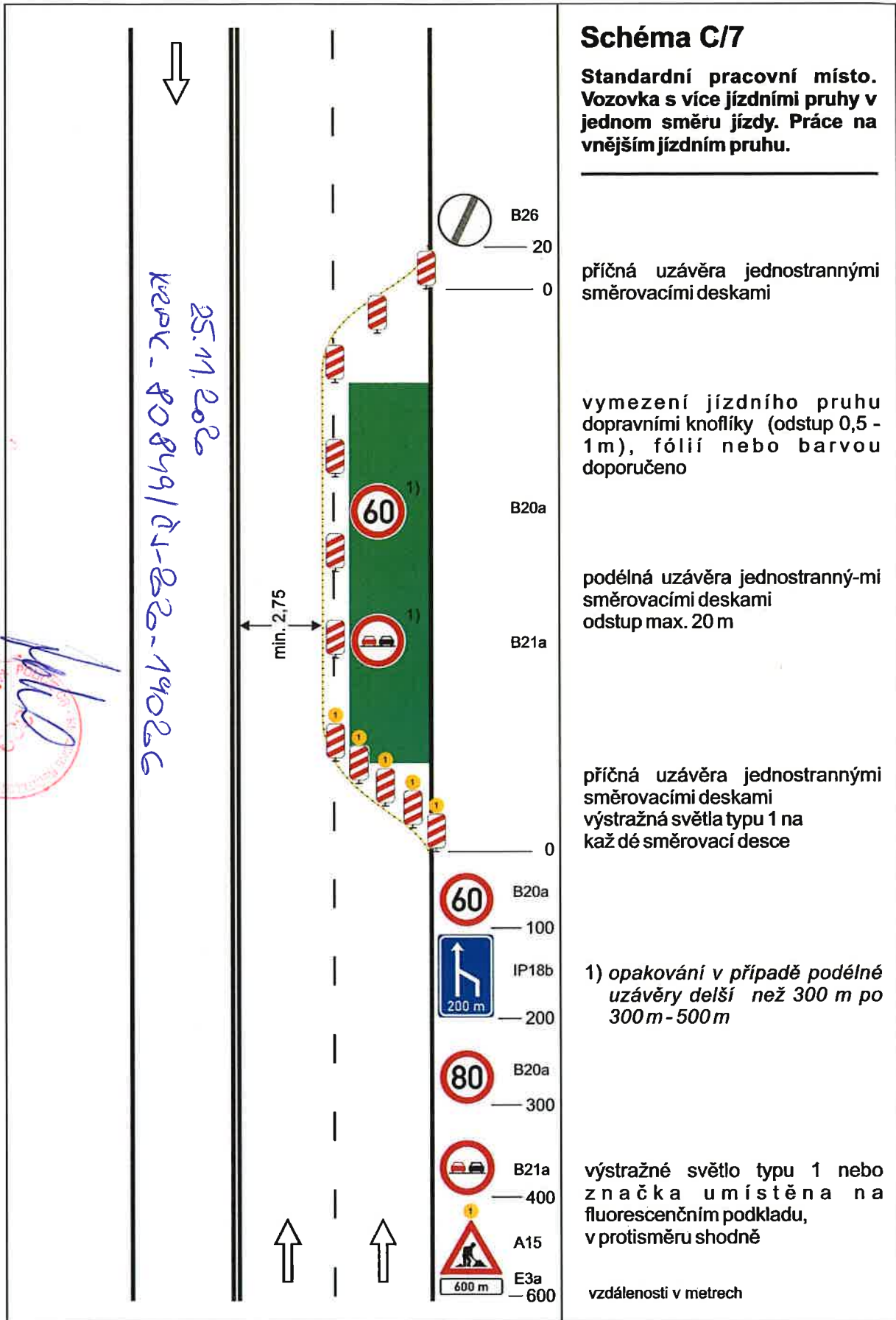
příčná uzávěra jednostrannými směrovacími deskami

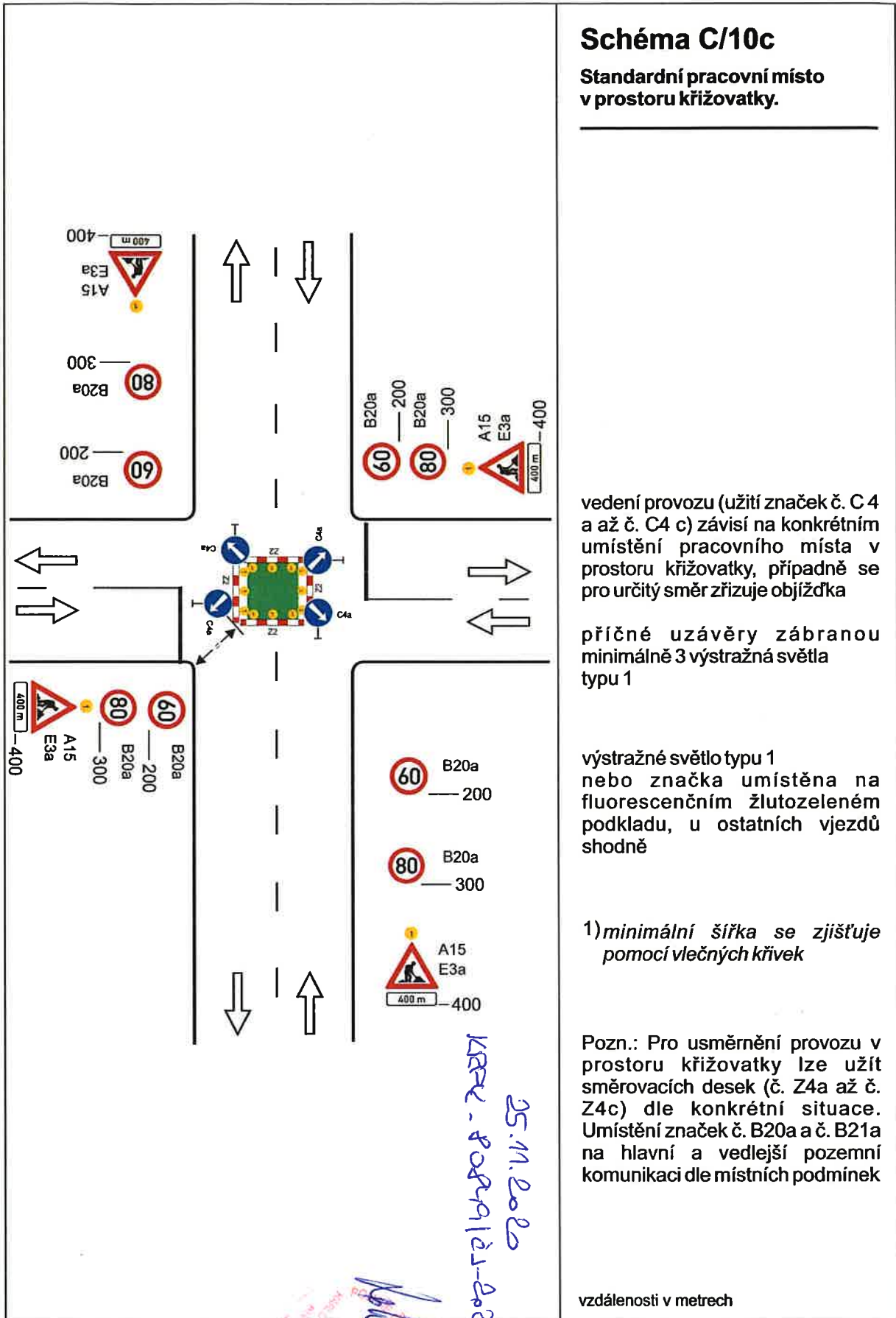
výstražná světla typu 1 na každé směrovací desce

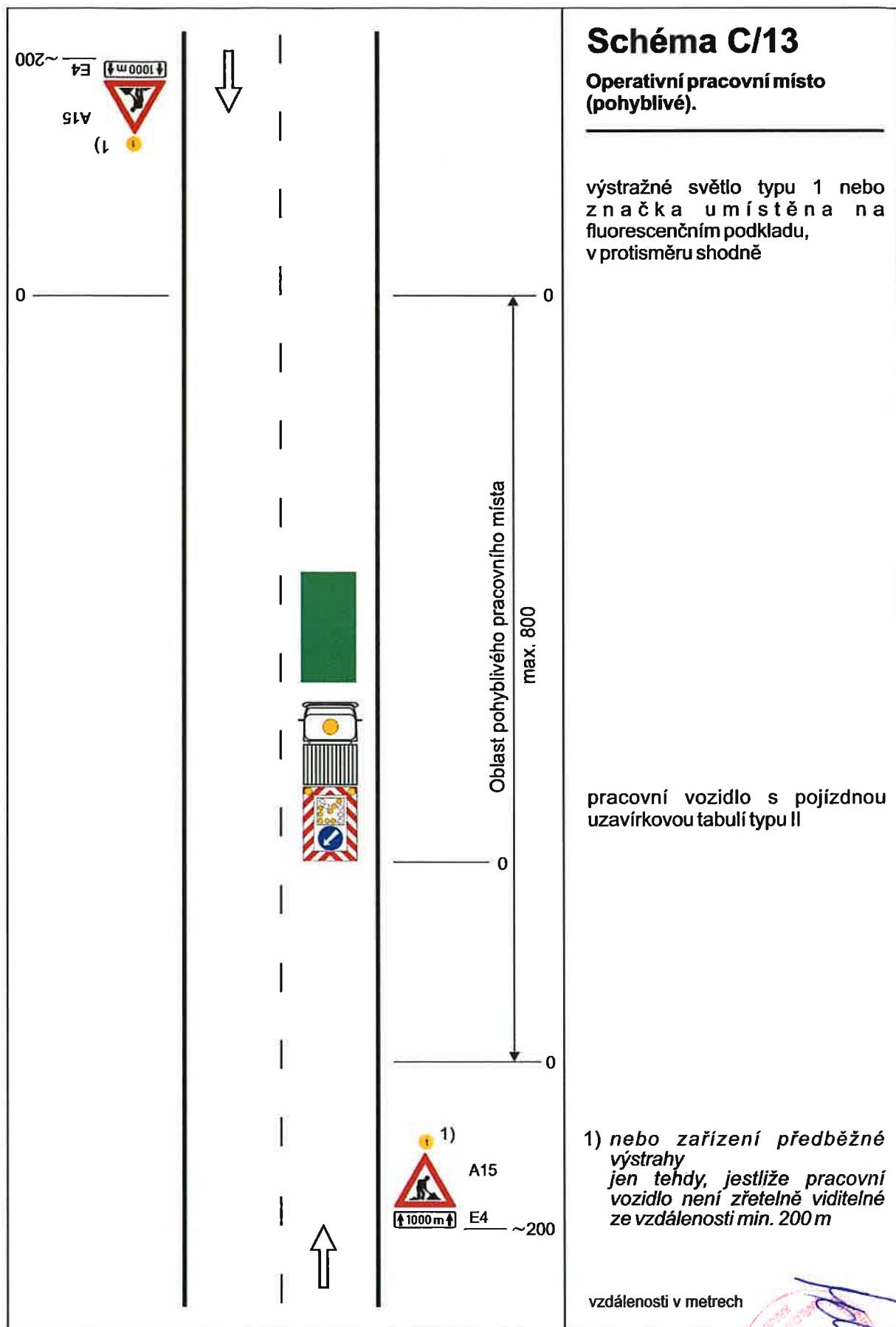
25. 11. 2020
KRAJ - PO P49/0122-14020



vzdálenosti v metrech







25.11.2020
KRAJ - 80819101-2020 - M02026



