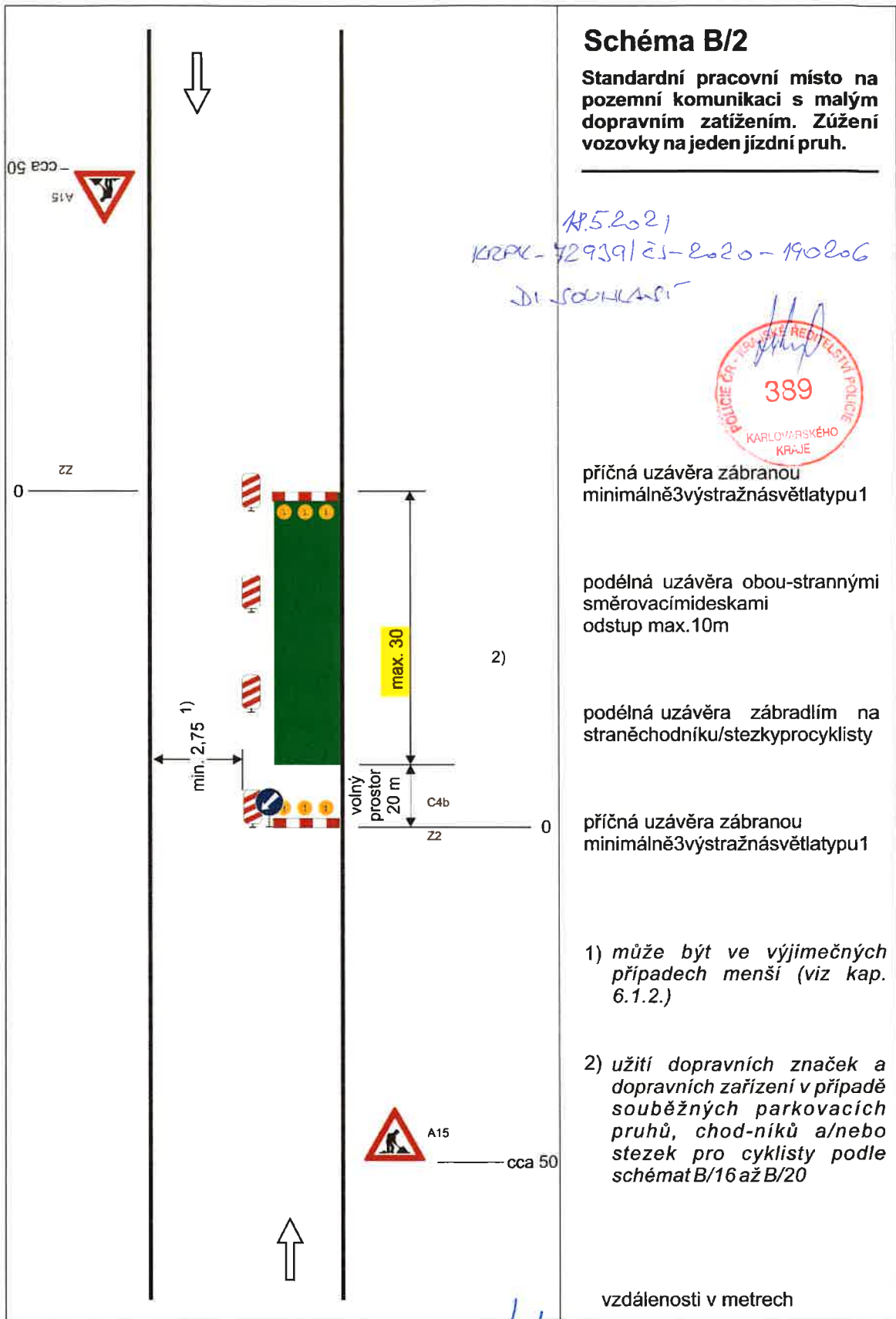


18. 05. 2021

MĚSTSKÝ ÚŘAD CHEB

odbor stavební
a životního prostředí

110101 36926/2021

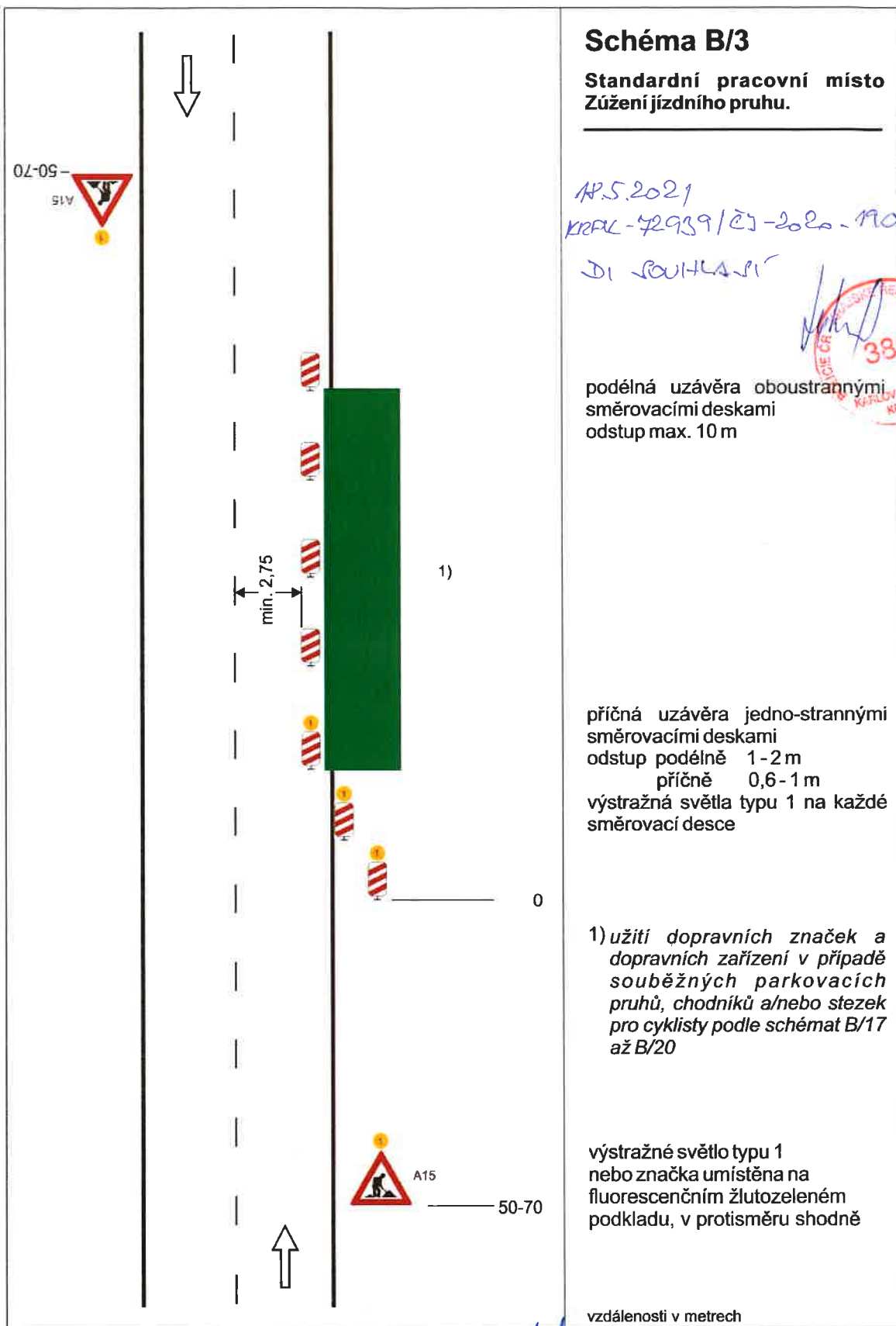


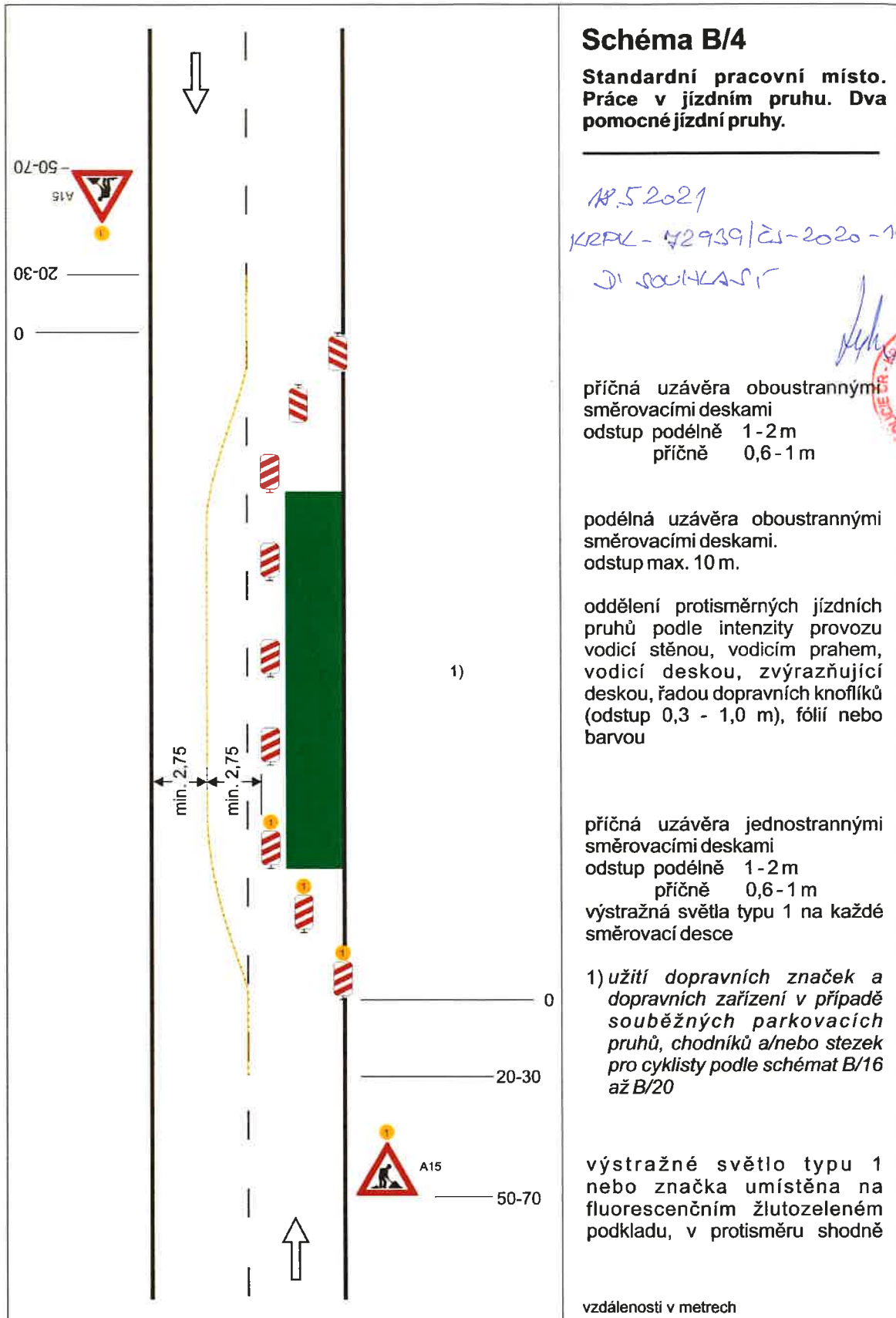
18.05.2021

MĚSTSKÝ ÚŘAD CHEB

odbor stavební
a životního prostředí

MUCH 36926/2021





18. 05. 2021

MĚSTSKÝ ÚŘAD CHEB

odbor stavební
a životního prostředí

MUCN 36926/2021

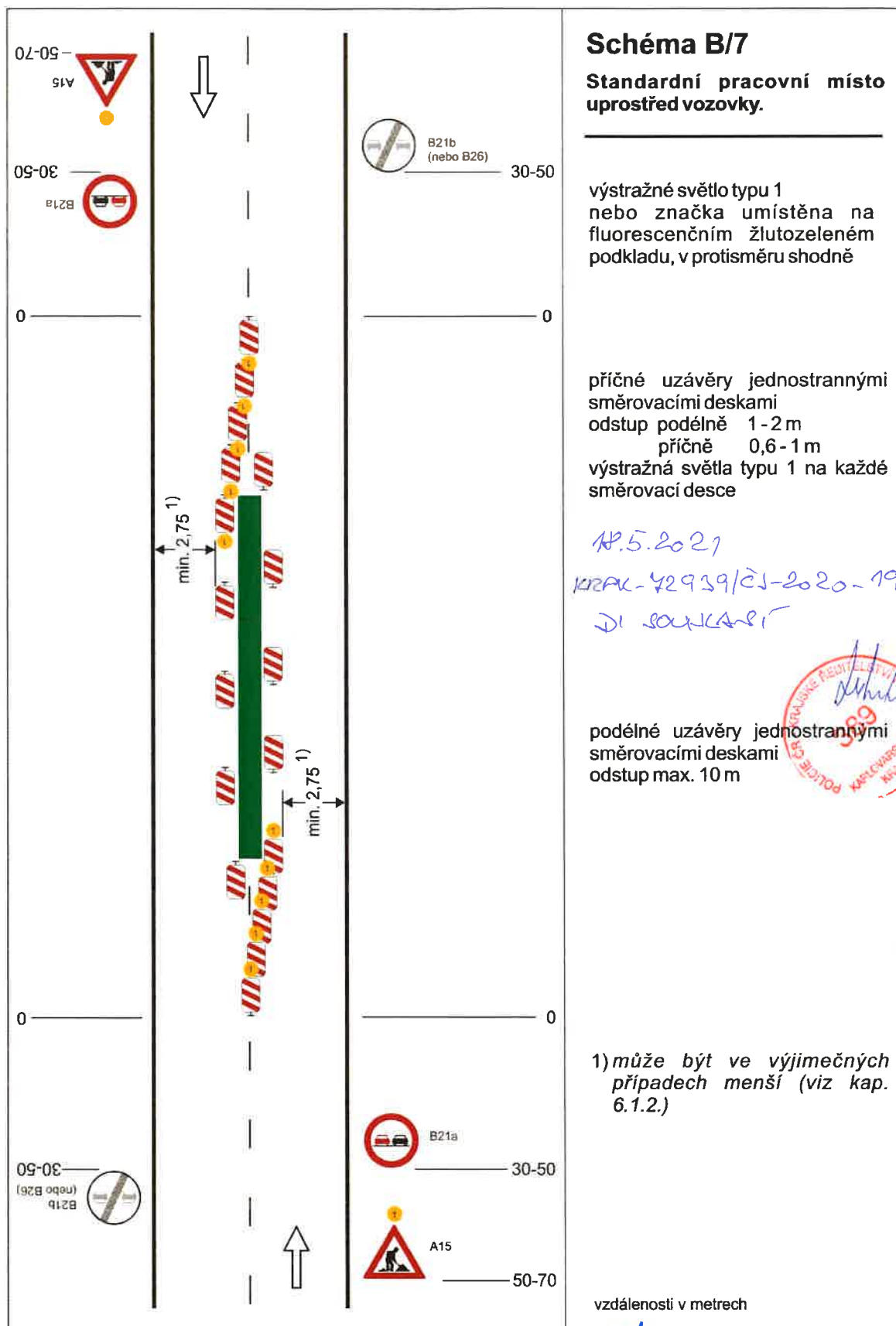


Schéma B/7

Standardní pracovní místo uprostřed vozovky.

výstražné světlo typu 1
nebo značka umístěna na fluorescenčním žlutozeleném podkladu, v protisměru shodně

příčné uzávěry jednostrannými směrovacími deskami
odstup podélně 1-2 m
příčně 0,6-1 m
výstražná světla typu 1 na každé směrovací desce

18.5.2021
KRAK-42939/ČJ-2020-19020G
DI SOUKAŘI

podélné uzávěry jednostrannými směrovacími deskami
odstup max. 10 m



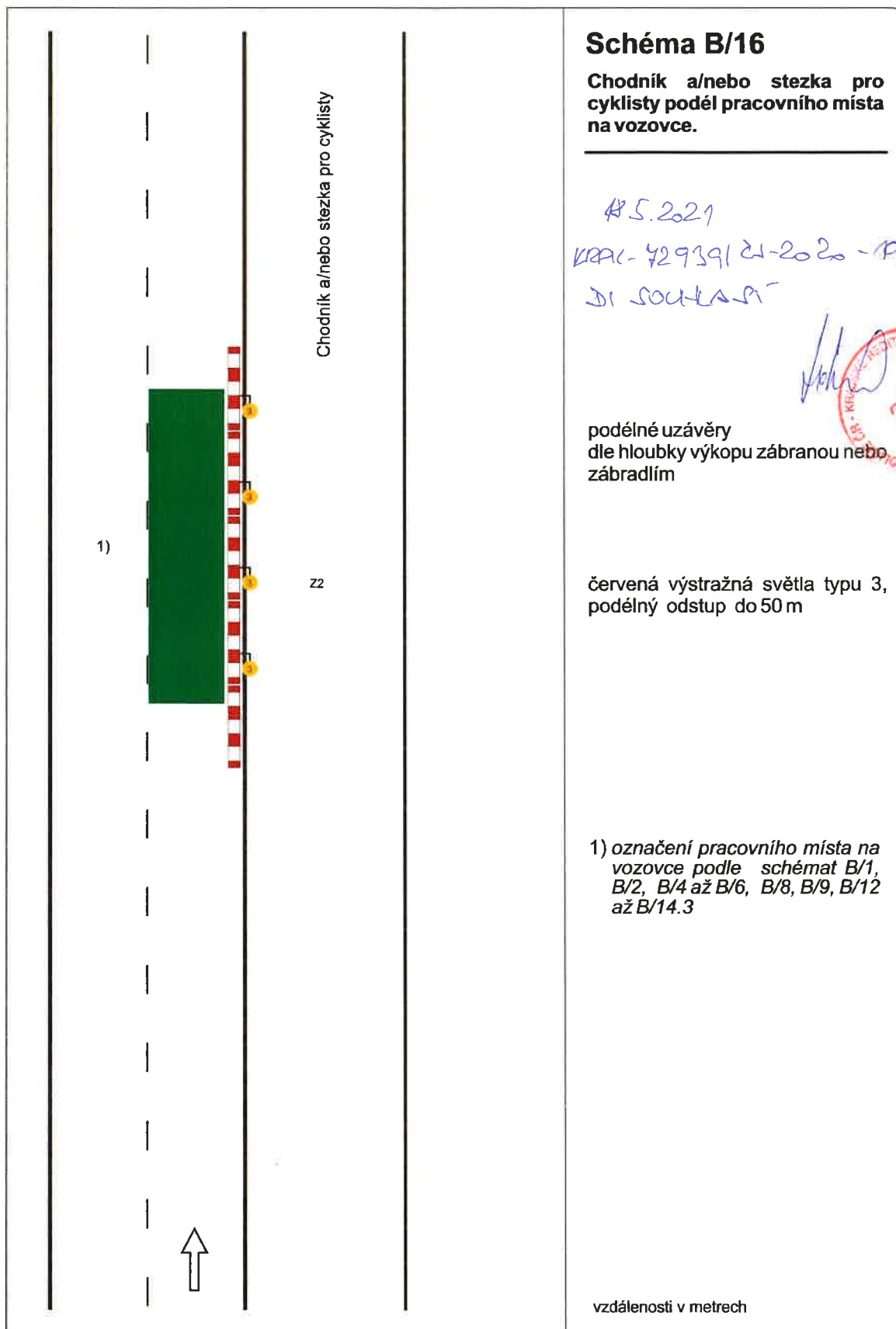
1) může být ve výjimečných případech menší (viz kap. 6.1.2.)

vzdálenosti v metrech

18.05.2021

MĚSTSKÝ ÚŘAD CHEB
odbor stavební
a životního prostředí

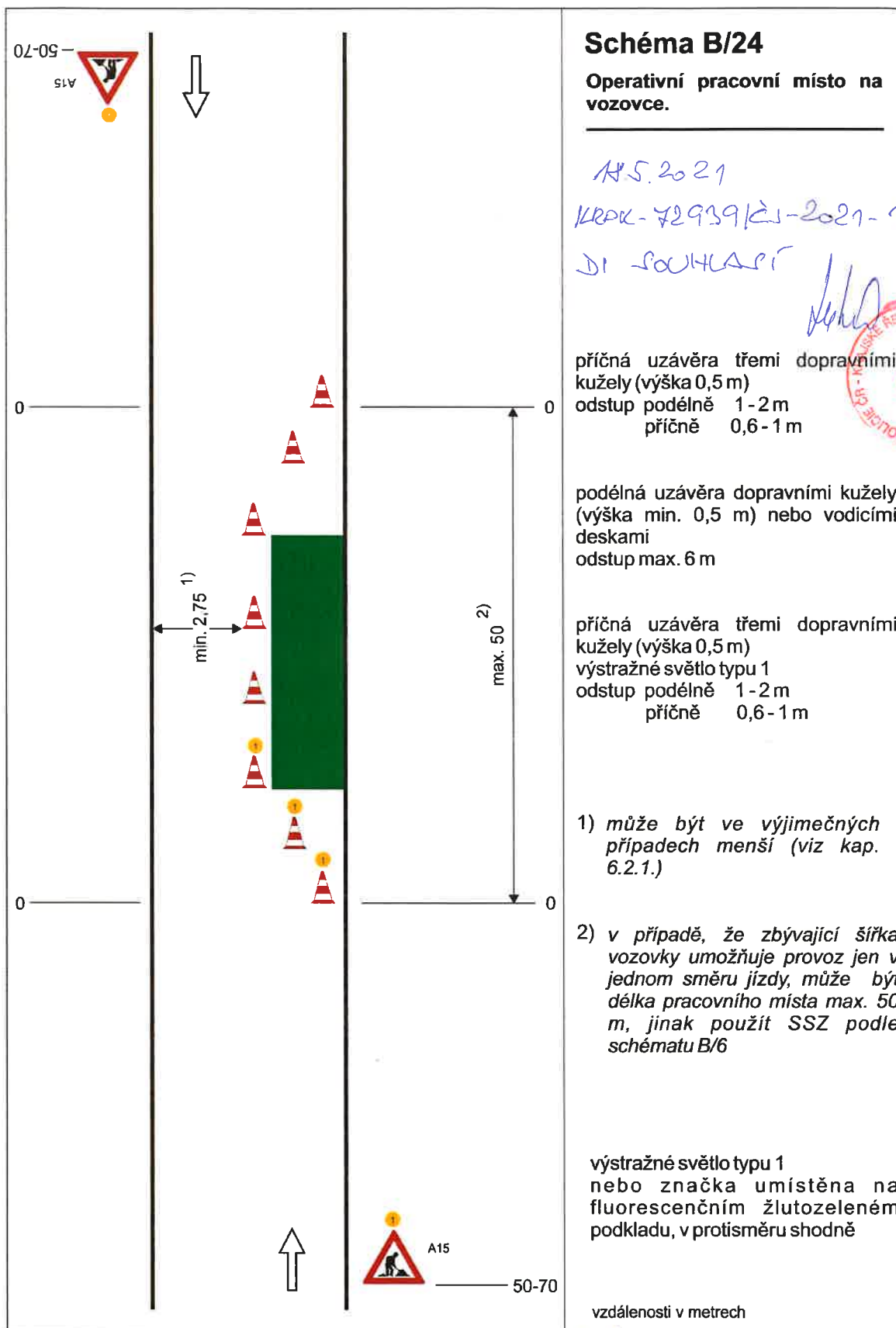
MUCH 36926/2021



18. 05. 2021

MĚSTSKÝ ÚŘAD CHEB
odbor stavební
a životního prostředí

MUCH 36926/2021



18.05.2021

MĚSTSKÝ ÚŘAD CHES
 odbor stavební
 a životního prostředí

KRAK 36926/2021